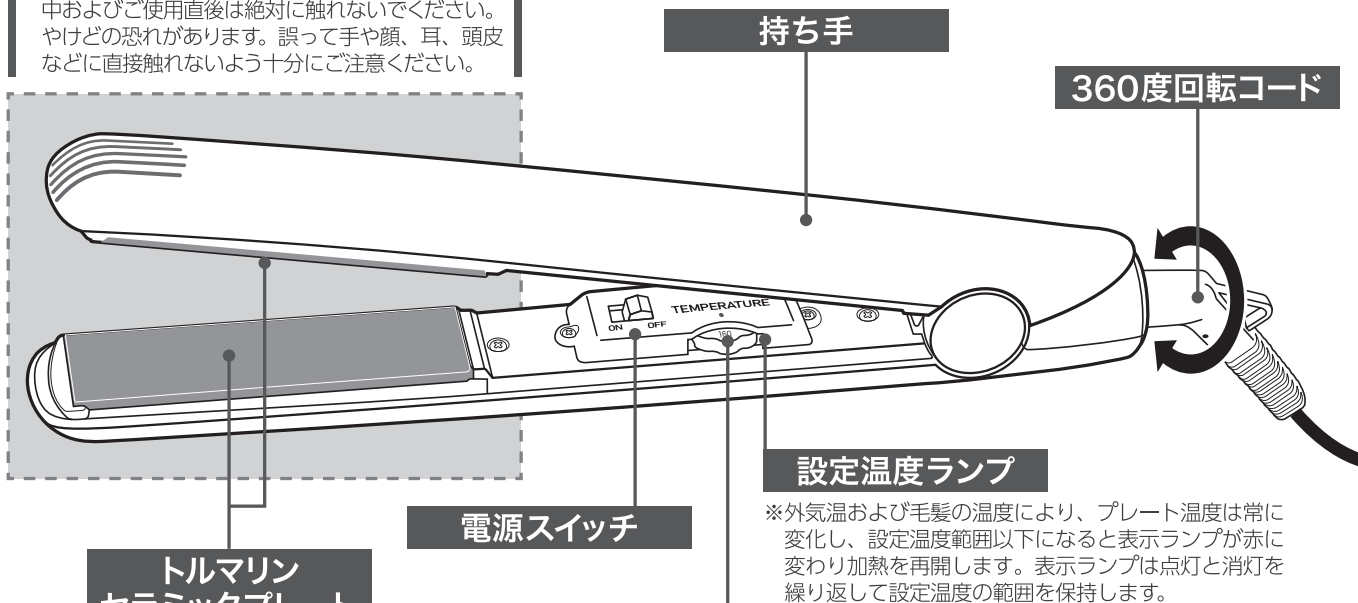


### 各部の名まえ

#### ⚠️ 高温部注意

※破線で囲まれた部分は大変高温になります。ご使用中およびご使用直後は絶対に触れないでください。やけどの恐れがあります。誤って手や顔、耳、頭皮などに直接触れないよう十分にご注意ください。

※本製品を操作する際は、持ち手以外に触れないでください。ご使用中本体を通した直後の髪は熱くなっている場合があります。取り扱いにご注意ください。



トルマリン  
セラミックプレート  
(クッション機能タイプ)

#### ⚠️ 注意

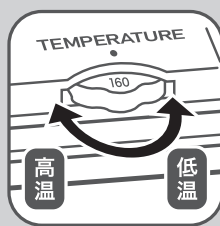
※本体に強い衝撃をあたえたり、ぶついたり、落としたりするとプレートが傷ついたり割れたりする恐れがあります。

髪への摩擦を防ぐため若干プレート間に隙間を設けております。先端部分以外は隙間があいているのが正常な構造となりますのでご安心ください。

#### 設定温度ランプ

※外気温および毛髪の温度により、プレート温度は常に変化し、設定温度範囲以下になると表示ランプが赤に変わり加熱を再開します。表示ランプは点灯と消灯を繰り返して設定温度の範囲を保持します。

#### 温度調節ダイヤル (80℃~230℃)



#### 温度設定目安

表示(℃)

80 120 160 200 230

#### 〈低温域〉

軟毛・細毛  
ひどいダメージ毛

#### 〈中温域〉

普通毛・くせ毛  
ダメージ毛

#### 〈高温域〉

硬毛・太毛  
強いくせ毛

#### 高温設定

ダイヤルを左に回す。

#### 低温設定

ダイヤルを右に回す。

### 仕様

- 品名: プロボーテシルキーストレートヘアアイロン
- サイズ: (約) 横幅260mm×厚み31mm×縦幅75mm (開いた状態)
- 質量: (約) 340g ●材質: ナイロン、プレート: アルミニウム (トルマリンセラミックコーティング)
- 電源: AC100V 50/60Hz ●消費電力: 45W
- コード長: (約) 2m ●カラー: ブラック
- プレート: (約) 24mm×92mm
- 温度調節: (約) 80℃~230℃ (ダイヤル式) ●電源スイッチ: ON/OFF ●PTCヒーター
- セット内容: 本体、取扱説明書兼保証書
- 保証期間: 1年間 ●生産国: 中国

※製品の仕様・デザインは予告なく変更する場合がありますのでご了承ください。

# 使い方

## ⚠️ ご使用する前に

### ◆髪は必ず乾かしてからご使用ください。

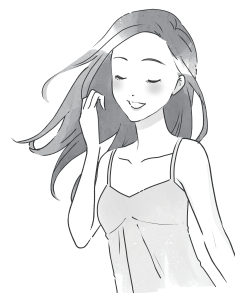
うまくスタイリングできなかつたり、髪を傷めてしまう場合があります。

### ◆スタイリング剤、セット剤は本製品の使用後に使用してください。

本製品を使用する前にスタイリング剤などを使用するとプレート表面の塗装がはがれる原因となる恐れがあります。

### ◆パーマ剤と同様の成分(チオグリコール酸アンモニウム、システイン)の入ったスタイリング剤は使用しないでください。髪を傷める場合があります。

還元剤入りの商品は、ボトルの裏に「チオグリコール酸アンモニウム」「システイン」の成分表示があります。



## ⚠️ 使用中使用後のやけどにご注意ください

本製品の最高温度が約230℃と一般的な家庭用ヘアアイロンと比べ、大変高温になります。お取り扱いを誤るとやけどの恐れがありますので、首や肩にタオルを掛けて肌を保護してください。ご使用中ご使用後は高温部にふれないようお取り扱いには十分ご注意ください。

※お取り扱いが不安な方は、電源スイッチをOFF状態にして髪を本体で挟んでストレートにするまたは巻く練習をするなどし、本製品の操作に十分慣れてからお使いいただくことをおすすめいたします。

1  
1

髪をブラッシングして、髪のもつれをときます。  
※操作をスムーズにします。

2  
2

電源スイッチがOFFの状態であることを確認した上で、電源プラグをコンセントに確実に差し込みます。  
※根元まで差し込んでください。

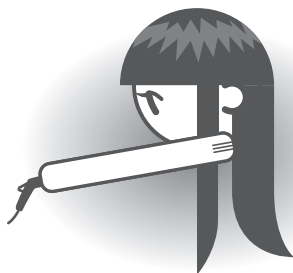
3  
3

電源スイッチをONにします。表示ランプが赤に点灯し設定温度に達すると消灯し使用可能になります。

## ストレート

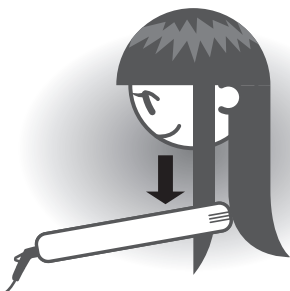
4

3cm幅ほどで毛束をとり、プレートの中央に髪を挟みます。



5

そのまま本体を毛先へと軽く引くようにして滑らせます。



※毛束が多すぎるときれいに仕上がりにせん。均一に伸ばすためには3cm幅が目安です。

※好みのストレートに仕上がらなかった場合は、もう一度アイロンを通します。

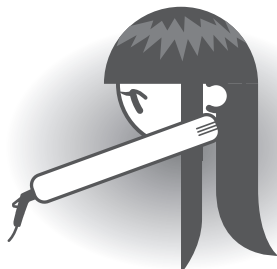
### ※ストレート毛先のカールは？

アイロンを毛先に滑らせるときに、毛先を少し内側に巻きこむと自然なカールができます。

## カール

4

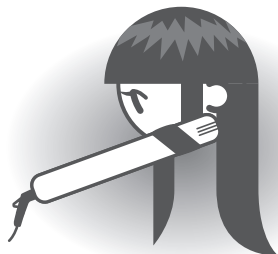
カールをつけたい箇所を3cm幅で毛束をとり、プレートで挟みます。



※毛束が多すぎるときれいに仕上がりにせん。均一に伸ばすためには3cm幅が目安です。

5

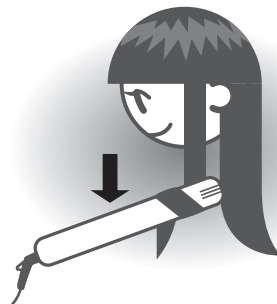
巻きたい方向に回転させ、本体に髪を巻きつけます。



※たるまないように引っ張りながら巻きつけます。

6

2~3秒ほどキープして、毛先へと滑らすようにアイロンを引き抜きます。



※好みのカールに仕上がらなかった場合は、もう一度アイロンを通します。

※高温域設定での長時間操作もしくは、4秒以上一箇所にアイロンを通しますと、髪を傷めてしまう恐れがあります。

※温度設定や髪質によって、仕上がりに個人差があります。

※やけどの恐れがあります。アイロンは5cm以上、地肌から離してご使用ください。

### ※きれいなカールのポイントは？

髪を少ない束に分けてクリップどめをし、その束ごとにカールするときれいに仕上がります。

# 安全上のご注意

お使いになる人や他の人への危害、財産への損害を未然に防止するため、安全に関する内容を記載します。内容をよく理解して記載事項をお守りください。

絵表示の例



**警告** (人が死亡または重傷を負う可能性が想定される内容を示します。)



**禁止** (記号は、「禁止」(しないでください)を示します。)



**注意** (人が傷害を負う可能性及び物的損害の発生が想定される内容を示します。)



**厳守** (記号は、「厳守」(守ってください)を示します。)

安全に  
ご使用いた  
だくために

- ①取扱説明書に記載されていない方法や、用途以外の目的でのご使用は、事故やけがの原因となります。絶対におやめください。
- ②お客様の不注意による破損・けがに対する責任は負いかねますのでご了承ください。
- ③故障と思われる場合は、ご使用にならないでください。
- ④取扱説明書や注意事項が守られない場合は、弊社は一切の責任を負いかねます。
- ⑤本製品はおもちゃではありません。お子様のご使用は避けてください。

## 警告



**修理技術者以外は、絶対に改造、分解、修理をおこなわない**

●発火や異常動作によるけがをする恐れがあります。※修理はお買上げの販売店にてご相談ください。



**たこ足配線をしない**

(エアコン、冷蔵庫、電子レンジなどの大きな電力を使う機器と併用してコンセントや配線器具の定格を超える使い方はしない)

●たこ足配線などで定格を超えると発熱し、発火の原因になるとともに接続している機器の損傷の恐れがあります。



**電源プラグは根元まで確実に差し込み、傷んだ電源プラグやゆるんだコンセントは使わない**

●感電やショート、発火の恐れがあります。



**電源コードを束ねたり、引っばったり、無理に曲げたり、ねじったり、重い物を載せたり、傷付けたり、高温部に近づけたり、加工したり、はさみ込んだりしない**

●傷んだまま使用すると感電や故障、発熱や発火による火災の原因になります。



**濡れた手で電源プラグの抜き差しはしない**

●感電やけがの原因になります。



**高温部に触れない**

●プレート部やプレート付近は高温になっていますので、使用中や使用直後は直接触れないでください。やけどする恐れがあります。



**子供だけで使用させたり、幼児の手の届くところで使用や設置・保管はしない。また、おもちゃとして絶対に使わない**

●感電やけがの原因になります。



**使用前使用後は電源スイッチがOFFの状態であることを確認してから、電源プラグのコンセントへの抜き差しをする**

●使用する際は、本体の電源スイッチがOFF状態であることを確認した上で、電源プラグをコンセントに差し込んでください。また、使用後は、本体の電源スイッチをOFF状態にしてから電源プラグをコンセントから抜いてください。やけどや火災の原因になる恐れがあります。



**引火性の物の近くで使用しない**

●ガソリン、ベンジン、シンナー等の近くで使用すると爆発や火災の原因になります。



**本体を落としたり、強い衝撃を与えない**

●プレートや本体の故障や破損の原因になります。



**異常(異音・異臭・焦げ臭い・動かない・ビリビリと電気を感じる・コードを動かすと通電したりしなかったりなど)がある時には直ちに電源プラグをコンセントから抜き、使用を中止する**

●異常のまま使い続けると、発煙・火災・感電やけがに至る恐れがあります。※修理はお買上げの販売店にてご相談ください。



**電源コードが異常に熱くなる時は、使用を中止する**

●ショートによる発火の恐れがあります。

## 警告



電源プラグを抜く時は、コードを引っぱらずに必ずプラグ部分を持って抜く  
●断線やスパークして発火の原因になります。



電源プラグのプラグ部分に付いたゴミやホコリは定期的に乾いた布で取り除く  
●ほこりがたまると、湿気などで絶縁不良となり、火災の原因になります。

## 注意



絶対に電源コードを本体に巻きつけて収納しない  
●ショートや断線の原因になります。



本体の汚れを落とす際、シンナーやベンジン等を絶対使用しない  
●本体を傷め、故障の原因になる恐れがあります。水で濡らし固くしぼった布または、乾いた布で汚れを拭き取ってください。



スタイリング以外の使用や幼児や子供には使用しない  
●やけどや火災、故障の原因になる恐れがあります。



通電時は電源プラグをコンセントに差したまま放置しない  
●本体プレート部分およびプレート付近が熱いうちに布や布団、紙など燃えやすい物の上や付近に置かないように注意してください。火災の原因になる恐れがあります。



湿気が多い所(浴室、洗面台の上など)に置かない  
●本体内部および電源プラグの絶縁劣化による感電や火災の恐れがあります。

## お手入れと保管のしかた


◆使用後は必ず電源スイッチをOFFにして電源プラグをコンセントから抜き、本体が冷えていることを確認してからお手入れをしてください。

※本体の温度が下がるまでプレート部分やプレート付近には触れないようにしてください。触れるとやけどやケガの原因になります。

- ◆本体のお手入れはやわらかい布で軽く拭きとってください。
- ◆振動のある場所や冷暖房のそばは避けてください。
- ◆直射日光や高温多湿の場所を避けて保管してください。
- ◆子供や幼児の手の届かない所に保管してください。

## こんなときは

- ◆アイロンがあたたまらない時。
- ◆コードを折り曲げると通電しない。
- ◆焦げくさい臭いがする。
- ◆その他の異常・故障がある。

 **ご使用を中止  
してください。**

- ご使用中に異常が生じた場合はすぐにご使用を中止し、故障や事故防止のためスイッチをOFFにし、コンセントから電源プラグを抜いて、必ず販売店または、保証書に記載の発売元までご相談ください。

# IFUDO Ltd.

〒731-0113 広島県広島市安佐南区西原9-1-4

〈カスタマーサポート電話番号〉 082-962-0061 (受付時間 10:00~17:00/土・日・祝日休み)